

The background of the image is a dark, textured floor, possibly made of tiles or a similar material, with a repeating geometric pattern. In the upper right, there is a rectangular metal grate with vertical slats. The overall lighting is dim, creating a somber and mysterious atmosphere.

chinese whisper

DAS STILLE POST PROJEKT

Sabina Flora → Julius Pietig → Markus Becker → Christoph Heek → Gerda Schwarz → Erich Füllgrabe → Axel Schenk  
→ Karel Studnar → Rainer Lehmann → Ilse Hilpert → Angela Rohde → Emmy Rindtorff → Thomas Plath → Andreas Steffens  
→ Christoph Ley → Heidi Meier → Denise Puri → Setsuko Fukushima → Maren März → Lotte Füllgrabe-Pütz  
→ Mandana Mesgarzadeh → Norbert Bücken → Sabina Flora → Werner Ryschawy → Ralf Witthaus → Sabine Jacobs  
→ Christian Paulsen → Wolfgang Stöcker → Karl Georg Krafft → Harald Hilscher → Tamara Trölsch → Sylvie Hauptvogel  
→ Birgit Rüberg → Marion Schiff → Eva Maria Hermanns → Frank Kämpfer → Julja Schneider → Melanie Mertens  
→ Axel Höptner → Brigitta Heidtmann → Karl Rosenwald → Inge Kamps → Tom Tigges → Regina Friedrich-Körner  
→ Ike Vogt → Danuta Karsten → Lisa Eichas → Katja Wickert → Birger Jesch → Norbert Bücken → Sabina Flora  
→ Renate Löbbecke → Barbara Schmitz-Becker → Sandra Zarth → Renate Behla → Steff Adams → Julia Arztmann  
→ Wolfgang A. Noethen → Zhanhong Liao → Daniela Baumann → Friederike Graben → Detlef Funder  
→ Godana Karawanke → Mona Harry → Klaus Bortoluzzi → Leo Löhr → Dagmar Trampusch → Karina König  
→ Susanne Jeroma → Klara Graf → Carolin Wachter → Caspar Reuter → Maria Gilges → Susanne Walter → Norbert Bücken

chinese whisper

**DAS STILLE POST PROJEKT**

eine künstlerin eine idee in die post aus der post ein kün

## chinese whisper | das Stille Post Projekt

Anfang **2017** erstellt die erste Künstlerin eine Arbeit und übergibt diese per Post an einen zweiten Künstler. Dieser reagiert darauf mit einem eigenen Beitrag und schickt ihn nun weiter an einen dritten Künstler. Das Werk seiner Vorgängerin behält er in Obhut bis zur Ausstellungseröffnung, um es dann dort persönlich zu hängen.

Diesem Prinzip folgend reihen sich nach und nach weitere professionelle Künstlerinnen und Künstler – die sich zumeist nicht kennen – aus ganz Deutschland ein.

Erst am Tag der Ausstellungseröffnung (Kutscherhaus Recklinghausen) kamen alle 22 Arbeiten zusammen und wurden in chronologischer Folge gehängt – so wie auch die vorherige künstlerische Zwiesprache erfolgte.

Dabei zeigte sich, wie durch alle Beiträge (Zeichnung, Malerei, Objekt, Collage, Musik, Fotografie) hindurch ein „roter Faden“ sichtbar wurde und aus allen zusammen ein großes gemeinsames Werk entstand.

Schon da wurde die Einzigartigkeit und die Strahlkraft dieses Konzeptes deutlich:

*Jeder teilnehmende Künstler, jede teilnehmende Künstlerin beeinflusst durch den Impuls der eigenen Arbeit alle darauf Folgenden und steht dabei in Korrespondenz mit allen anderen Beiträgen. Jedes Werk ist somit ein unverzichtbarer Teil des Gesamten. Das Ganze ist mehr als die Summe seiner Teile.*

Direkt an die letzte dort gezeigte Arbeit anknüpfend, folgte **2018** aufgrund der großen positiven Resonanz die Weiterführung des Projektes mit 28 Arbeiten neu dazugekommener Künstlerinnen und Künstler.

Wieder wurde die Eröffnung (Ins Blaue Art Gallery, Remscheid) ein wunderbares, lebendiges Fest der Begegnung und des intensiven Austausches über die Verknüpfungen von Arbeit zu Arbeit – und somit auch über das Erspüren und Verstehen dessen, wie in diesem Prozess etwas ganz eigenes Großes erwächst.

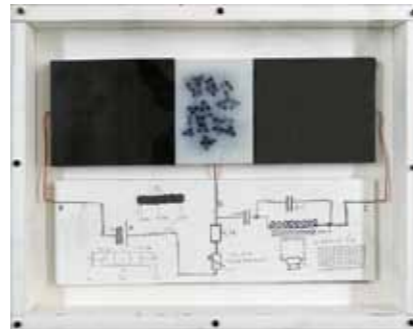
**2019** – *chinese whisper* ist wieder unterwegs. 25 neue Künstlerinnen und Künstler sind dazukommen. Somit wird am 26. und 27. Oktober im Kulturbunker Köln Mülheim eine Weiterführung, nun bestehend aus 75 Arbeiten, zu entdecken, zu erkunden sein.

chinese whisper

**DAS STILLE POST PROJEKT**

eine künstlerin eine idee in die post aus der post ein kün





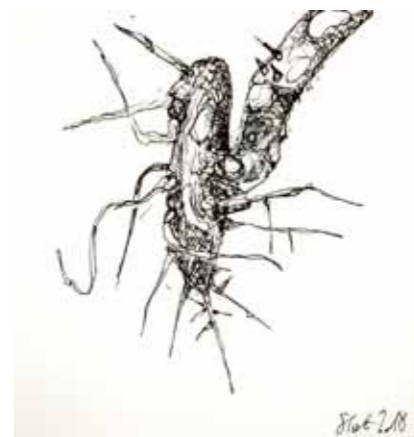










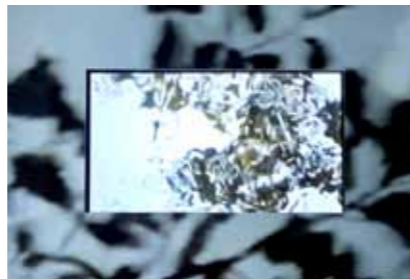






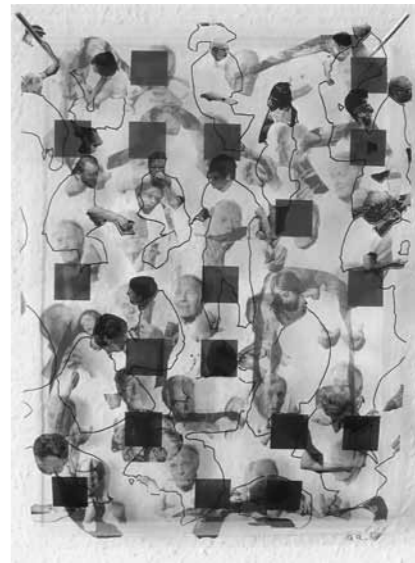
Es ist lang, blühen, blühen in alle richtungen  
 wie wald lullt die brenn lacht im endlich lang  
 Das licht, die sun und vrspricht, kleiner als  
 Mist in diesem rock ist, fern in ging Wirt  
 du dich umsetzt vrspricht, ist die nichtest wichtig  
 mehr die B. kunden die sich als unterschied  
 ein mehrerem, um zu mach ein furchbares  
 für Dem die gefochet geht ist für die Die jugd  
 kauft Du hast kein wirt Die einzig weg fuchet  
 immer zu gradus Für diese erfolger ist sie  
 ein spül sind je schneller, je schneller du rüdt  
 als vorkommt den brenn ist für Die







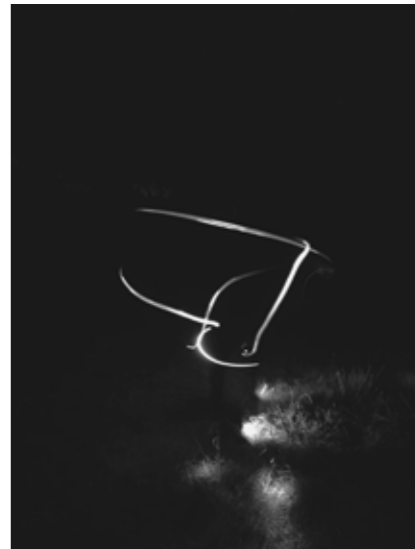


















- 01 | Sabina Flora/Köln
- 02 | Julius Pietig/Köln
- 03 | Herr Orm/Recklinghausen
- 04 | Christoph Heek/Kleve
- 05 | Gerda Schwarz/Köln
- 06 | Erich Füllgrabe/Herne
- 07 | Axel Schenk/Köln
- 08 | Karel Studnar/Recklinghausen
- 09 | Rainer Lehmann/Adenau
- 10 | Ilse Hilpert/Waltrop
- 11 | Angela Rohde/Berlin
- 12 | Emmy Rindtorff/Recklinghausen
- 13 | Thomas Plath/Hamburg
- 14 | Andreas Steffens/Wuppertal
- 15 | Christoph Ley/Köln

- 16 | Heidi Meier/Recklinghausen
- 17 | Denise Puri/Berlin
- 18 | Setsuko Fukushima/Meerbusch
- 19 | Maren März/Köln
- 20 | Lotte Füllgrabe-Pütz/Herne
- 21 | Mandana Mesgarzadeh/Köln
- 22 | Norbert Bücken/Recklinghausen

Kutscherhaus | Recklinghausen





- 23 | Sabina Flora/Köln
- 24 | Werner Ryschawy/Gelsenkirchen
- 25 | Ralf Witthaus/Crailsheim
- 26 | Sabine Jacobs/Monschau
- 27 | Christian Paulsen/Essen
- 28 | Wolfgang Stöcker/Köln
- 29 | Karl Georg Krafft/Hagen
- 30 | Harald Hilscher/Wuppertal
- 31 | Tamara Trölsch/Berlin
- 32 | Sylvie Hauptvogel/Wuppertal
- 33 | Birgit Rüberg/Köln
- 34 | Marion Schiff/Hamburg
- 35 | Eva Maria Hermanns/Schleiden
- 36 | Frank Kämpfer/Köln
- 37 | Julja Schneider/Köln
- 38 | Melanie Mertens/Remagen
- 39 | Axel Höptner/Köln
- 40 | Brigitta Heidtmann/Krefeld

- 41 | Karl Rosenwald/Bochum
- 42 | Inge Kamps/Köln
- 43 | Tom Tigges/Barntrop
- 44 | Regina Friederich-Körner/Wuppertal
- 45 | Ike Vogt/Wuppertal
- 46 | Danuta Karsten/Recklinghausen
- 47 | Lisa Eichas/Köln
- 48 | Katja Wickert/Remscheid
- 49 | Birger Jesch/Blankenhain b. Weimar
- 50 | Norbert Bücken/Recklinghausen

**Ins Blaue Art Gallery | Remscheid-Honsberg**



51 | Sabina Flora/Köln

52 | Renate Löbbecke/Wuppertal

53 | Barbara Schmitz-Becker/Nettetal

54 | Sandra Zarth/Köln

55 | Renate Behla/Düsseldorf

56 | Steff Adams/Köln

57 | Julia Arztmann/Tegte

58 | Wolfgang Noethen/Köln

59 | Zhanhong Liao/Vlaardingen (NL)

60 | Daniela Baumann/Solingen

61 | Friederike Graben/Köln

62 | Detlef Funder/Düsseldorf

63 | Godana Karawanke/Gelsenkirchen

64 | Mona Harry/Kiel

65 | Klaus Bortoluzzi/Berlin

66 | Leo Löhr/Köln

67 | Dagmar Trampusch/Köln

68 | Karina König/Köln

69 | Susanne Jeroma/Hamburg

70 | Klara Graf/Köln

71 | Carolin Wachter/Werder

72 | Caspar Reuter/Köln

73 | Maria Gilges/Düsseldorf

74 | Susanne Walter/Bielefeld

75 | Norbert Bücker/Recklinghausen

Kulturbunker | Köln-Mülheim

## Dank | Impressum

Bei allen, die mit Rat und Tat zum Gelingen des Projektes *chinese whisper* beigetragen haben, bedanken wir uns von Herzen.

Dem *Vestischen Künstlerbund Recklinghausen* und der *Ins Blaue Art Gallery* aus Remscheid-Honsberg (Hallo, liebe Katja Wickert!) gilt unser Dank ebenso, wie dem Kulturamt der Stadt Köln, dem Ford Motor Company Fund für ihre finanzielle Unterstützung sowie der Bürgerstiftung der Stadt Köln. (Und Dir, lieber Rainer Lehmann, sollte in diesem Jahr der Ehrenpreis gebühren.)

Besonders aber bedanken wir uns bei allen mitspielenden, mitflüsternden Künstlerinnen und Künstlern, ohne sie gäbe es *chinese whisper* nicht.

*chinese whisper* | *das stille post projekt* wird weiter gehen. Mit neuen Teilnehmerinnen und Teilnehmern und Arbeiten, die an die Arbeiten dieser ersten drei Runden anschließen. An einem anderen Ort, in einer anderen Stadt, in einem anderen Raum.

In diesem Sinne: wir sehen uns 2020 in der *Cubus-Kunsthalle* in Duisburg wieder.

Sabina Flora | Norbert Bucker | Josch Schneider



chinese whisper



#### Impressum

Herausgeber | Sabina Flora | Norbert Bücken

Copyright | 2019 | Herausgeber | Autoren und Künstler

Satz | Gestaltung | Norbert Bücken

mail | [chinese.whisper@web.de](mailto:chinese.whisper@web.de) | web | [www.chinese-whisper.de](http://www.chinese-whisper.de)

tumblr | [www.chinese-whisper-blog.tumblr.com](http://www.chinese-whisper-blog.tumblr.com)



Kulturamt



FORD MOTOR COMPANY FUND



Bürgerstiftung Köln

bewahren • gestalten • verbinden

